

Be sure. **testo**



**Proffsiga  
rapporter**

# Ser allting och underlättar ditt arbete.

Den nya värmekameran testo 883 har bäst bildkvalitet och ger dig proffsiga rapporter – det perfekta hjälpmedlet för energikonsulter.



## Det är dags för en förstärkning.

Familjer och företag litar på rekommendationerna från sina energikonsulter, för att behålla eller till och med öka värdet på sin fastighet. Ett stort ansvar där varje detalj räknas.

Förutom konstant tidspress och otillräckliga verktyg försvåras denna uppgift på grund av att det ofta tar alldeles för lång tid att producera riktigt bra termografirapporter.

Vi tycker att du förtjänar en hjälpande hand. Vad sägs om en förstärkning i form av ett instrument som ser allt som är viktigt i ditt jobb och till och med kan göra jobbet åt dig tack vare sina praktiska funktioner.

Ta reda på allt om den nya värmekameran testo 883.

## Din hjälpande hand: värmekameran testo 883.



---

### — Dra nytta av den enastående bildkvaliteten.

IR-upplösning på 320 x 240 pixlar, som kan utökas till 640 x 480 pixlar med den inbyggda testo SuperResolution-tekniken. Dessutom gör den utmärkta värmekänsligheten på < 40 mK att även den minsta temperaturskillnad blir synlig.

### — Skapa imponerande rapporter.

Sammanställ snabbt och enkelt proffsiga rapporter med rapportguiden i testo IRSof – eller använd programvarans rapportgenerator för att skapa skräddarsydda mallar som passar dina krav.

### — Arbeta i ett nätverk.

Med testo Thermography-appen kan du streama mätningen till kundens smartphone/surfplatta så att han eller hon också kan se värmebilderna. Det går också att integrera mätvärden från fukt-/temperaturmätaren testo 605i i värmebilden.

### — Få direkt en klar bild av vad du behöver se.

Automatisk kontrastjustering med testo ScaleAssist förhindrar alla feltolkningar. Tack vare fuktmätningen kan risken för fuktskador indikeras i värmebilden med hjälp av trafikljusfärger.

### — Njut av flexibiliteten.

Byt bara från standard- till teleobjektivet för högnoggrann termografi, även på avlägsna mätobjekt. Dessutom har du alltid full kontroll över värmebilden tack vare den manuella fokusfunktionen.

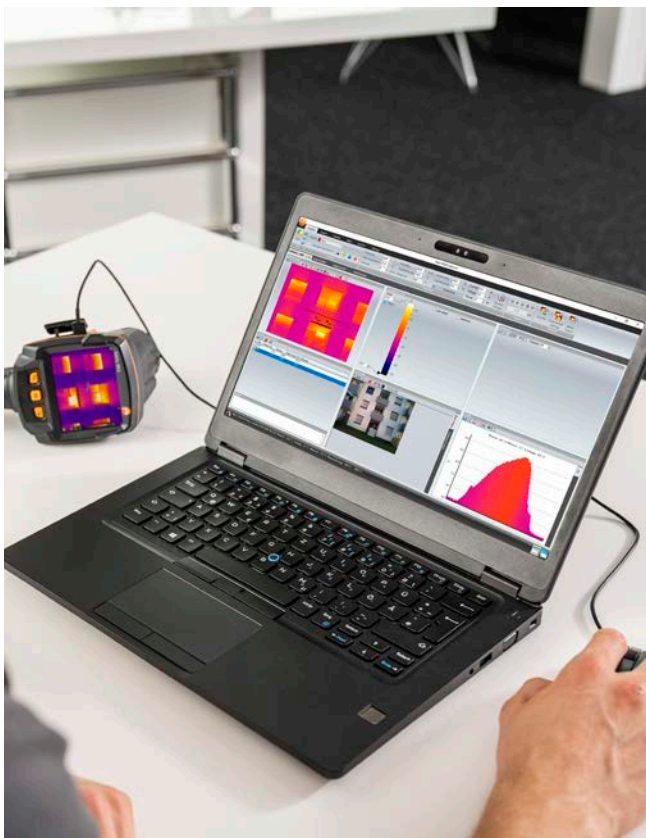
---

## testo IRSoft: det snabbaste sättet att skapa imponerande termografirapporter.

När det gäller energirådgivning räcker det inte att bara ha en bra värmekamera. En kraftfull programvara är viktigt för att snabbt och enkelt kunna analysera IR-bilder och dokumentera dem i en rapport. Den licensfria programvaran testo IRSoft utvecklades just för detta ändamål.

### Skapa proffsiga rapporter snabbt.

- Steg-för-steg-guide – för tydligt strukturerade rapporter.
- Ett brett utbud av mallar att välja mellan – med all relevant information.
- Skapa anpassade mallar – med hjälp av rapportgeneratorn.
- Välj mellan olika format – PDF, RTF (t.ex. för vidare bearbetning i Word) eller i Testos eget TIR-format. TIR gör det väldigt enkelt att redigera dina sparade rapporter i ett senare skede.



### Rätt funktioner för att passa alla krav.

- Placera ut ett obegränsat antal mätpunkter, bestäm cold spots/hot spots och lämna kommentarer – för skräddarsydda termografianalyser.
- Ändra emissionsfaktorn för olika material, allt från valfria bildområden ner till enskilda pixlar – och skapa värmebilder med hög precision.
- Visa profillinjer och histogram – för enkel analys av temperaturkurvor och fördelningar.
- Markera områden där gränsvärdena över- eller underskridits – för att visualisera kritiska temperaturer.

Du kan ladda ner analysprogramvaran testo IRSoft gratis och utan licens från [www.testo.com/irsoft](http://www.testo.com/irsoft).



## testo ScaleAssist: automatisk kontrastjustering för jämförbara värmebilder.

En typisk utmaning vid byggnadstermografering: IR-bilder av samma objekt kan se olika ut beroende på inomhus- och utomhustemperaturerna. Med funktionen testo ScaleAssist har vi löst detta problem genom att automatiskt optimera värmekamerans skala efter att ha angivit inomhus- och utomhustemperaturen.

Detta har två fördelar: objektivt jämförbara IR-bilder och optimal kontrast. Alla element som är i vägen eller oviktiga tonas ned automatiskt, misstolkningar förhindras och konstruktionsfel visas bara om de verkligen finns.



## Att se är att förstå: dessa funktioner kommer att övertyga dina kunder.

### Fuktfunktion:

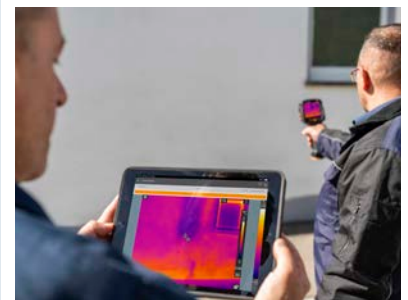
Visar risken för fuktskador vid svaga punkter direkt i IR-bilden med trafikljusfärger. Du kan överföra nödvändiga mätningar av lufttemperatur och luftfuktighet inomhus trådlöst från fukt-/temperaturmätaren testo 605i

(beställs separat) till testo 883. Detta gör att du kan erbjuda dina kunder kompetent, högnoggrann detektering av risken för fuktskador, för att förhindra dyra skador på byggmaterial och för att skydda de boendes hälsa.



### testo Thermography-appen:

Mätningar överförs i realtid till en smartphone/surfplatta – och dina kunder kan följa med och titta på det du själv ser i värmekameran.



## Två alternativ finns: enbart testo 883 eller ett komplett mätset.

### testo 883

**Leveransomfattning:**

- Värmekameran testo 883 med standardoptik 30° x 23°
- Robust väska
- Proffsprogramvaran IRSoft (gratis nedladdning)
- USB-C-kabel
- USB-nättaggregat
- Li-ion uppladdningsbart batteri
- Bärrem för värmekameran
- Bluetooth-headset (beroende på land)
- Kortfattad bruksanvisning
- Fabriksprotokoll



Artikelnr. 0560 8830

### Mätset med testo 883

**Leveransomfattning:**

- Värmekameran testo 883 med standardoptik 30° x 23°
- Robust väska
- Proffsprogramvaran IRSoft (gratis nedladdning)
- USB-C-kabel
- USB-nättaggregat
- Li-ion uppladdningsbart batteri
- Bärrem för värmekameran
- Bluetooth-headset (beroende på land)
- Kortfattad bruksanvisning
- Fabriksprotokoll

**Fördelar med mätsetet**

- Med utbytbar optik är du förberedd för alla eventualiteter
- Du drar nytta av det lägre mätsetpriset jämfört med att köpa delarna separat.



- Teleobjektiv 12° x 9°
- Extra laddningsbart litiumjonbatteri
- Batteriladdningsstation



Artikelnr. 0563 8830

## Tillbehör

**Kompatibla mätinstrument som kompletterar värmebilderna**

	Artikelnr.
Fukt- och temperaturgivaren testo 605i som används med en smartphone, inkl. batterier och fabriksprotokoll	0560 2605 02

**Tillbehör**

	Artikelnr.
Teleobjektiv 12° x 9°	*
Reservbatteri, extra uppladdningsbart litiumjonbatteri för att förlänga drifttiden.	0554 8831
Batteriladdningsstation, stationär laddningsstation för att optimera laddningstiden.	0554 8801
Linsskyddsglas, Speciellt germanium-skyddsglas för optimalt skydd av linsen mot damm och repor	0554 8805
testo ε-markör (10 st.) och markörer till funktionen ε-Assist för automatisk inställning av emissionsfaktor och reflekterad temperatur.	0554 0872
Emissionstejp. Självhäftande tejp t.ex. för nakna ytor (rulle, L.: 10 m, B: 25 mm), ε = 0,95, temperaturbeständig upp till 250 °C	0554 0051
PC-programvaran testo IRSoft för analys och rapportering (för nedladdning)	
ISO-kalibreringsintyg, kalibreringspunkter vid 0 °C, +25 °C, +50 °C	0520 0489
ISO-kalibreringsintyg, kalibreringspunkter vid 0 °C, +100 °C, +200 °C	0520 0490
ISO-kalibreringscertifikat, fria kalibreringspunkter i intervallet -18 till +250 °C	0520 0495

\* Kontakta oss.

## Tekniska data: informationsöversikt.

Värmebild	
IR-upplösning	320 x 240 pixlar
Termisk känslighet (NETD)	< 40 mK
Synfält / min. fokusavstånd	30° x 23° (standardobjektiv) 12° x 9° (teleobjektiv) < 0,1 m (standardobjektiv)
Geometrisk upplösning (IFOV)	1,7 mrad (standardobjektiv) 0,7 mrad (teleobjektiv)
testo SuperResolution (Pixlar/IFOV)	640 x 480 pixlar 1,3 mrad 27 Hz <sup>1)</sup>
Fokus	Manuell
Spektrum	7,5 ... 14 µm
Prestanda vanlig bild	
Bildstorlek / min. fokusavstånd	3 MP / < 0,4 m
Bildvisning	
Display	8,9 cm (3,5 ") TFT, QVGA (320 x 240 pixlar)
Digital zoom	2x, 4x
Visningsalternativ	Värmebild / vanlig bild
Färgpaletter	järn, regnbåge, regnbåge HC, kall-varm, blå-röd, grå, inverterad grå, sepia, Testo, järn HT, fuktpalett
Datagränssnitt	
WiFi-anslutning	Kommunikation med testo Thermography-appen; Trådlös modul BT <sup>2)</sup> /WLAN
Bluetooth <sup>2)</sup>	Headset för röstkommentarer; överföring av mätvärden från temp-/fuktmätaren testo 605i, tångamperemetern testo 770-3 (tillval)
USB	USB-C, USB 2.0
Mätning	
Mätområde	-30 ... +650 °C
Noggrannhet	±2 °C, ±2 % av mätvärdet (det högre värdet gäller)
Justering av emissionsfaktor / reflekterad temperatur	0,01 ... 1 / manuellt
testo e-Assist	Automatisk igenkänning av emissionsfaktor och inställning av reflekterad temperatur (RTC)
Mätfunktioner	
Analysfunktioner	Upp till 5 valbara individuella mätpunkter, detektering av hotspot/coldspot, Delta T, areamätning (min/max i område), larm, isotherm
testo SiteRecognition	✓
testo ScaleAssist	✓
IFOV-varnare	✓
Fuktläge - manuellt	✓
Fuktmätning med fuktmätande instrument <sup>2)</sup>	Automatisk dataöverföring från temp-/fuktmätaren testo 605i via Bluetooth (beställs separat)
Solstrålningsläge - manuellt	Inmatning av solstrålningsvärde
Elektriskt läge - manuellt	Ange ström, spänning eller ström
Elektrisk mätning med tångamperemetern <sup>2)</sup>	Automatisk dataöverföring från tångamperemetern testo 770-3 via Bluetooth (beställs separat)

Bildfunktioner	
Touch-funktion	Kapacitiv pekskärm
Digitalkamera	✓
Laser <sup>3)</sup>	Lasermarkör (laserklass 2, 635 nm)
Video-streaming	via USB, via WiFi med testo Thermography-appen
Sparar bilder som JPG	✓
Fullskärmsläge	✓
Stativfäste	För bärrem eller fotostativ med 1/4"-20 UNC-gänga
Bildlagring	
Filformat	.bmt och .jpg; exportalternativ med .bmp, .jpg, .png, .csv, .xls
Minne	Internt minne (2,8 GB)
Röstkommentar	
	✓ <sup>2)</sup>
Strömförsörjning	
Batterityp	Snabbladdning, li-jon-batteri kan bytas på plats
Drifttid	≥ 5 timmar
Laddningsalternativ	I värmekameran / i laddstationen (tillval)
Nätdrift	✓
Omgivningsförhållanden	
Driftstemperatur	-15 ... +50 °C
Förvaringstemperatur	-30 ... +60 °C
Luftfuktighet	20 ... 80 %RH, icke-kondenserande
Instrumenthusets skyddsklass (IEC 60529)	IP54
Vibrationer (IEC 60068-2-6)	2G
Fysiska egenskaper	
Vikt	827 g
Mått (LxBxH)	171 x 95 x 236 mm
Instrumenthus	PC - ABS
PC-program	
Systemkrav	Windows 10, Windows 8, Windows 7
Standarder, tester	
EU-riktlinjer	EMK: 2014/30/EU RED: 2014/53/EU WEEE: 2012/19/EU RoHS: 2011/65/EU + 2015/863 REACH: 1907/2006

<sup>1)</sup> Inom EU, utanför 9 Hz

<sup>2)</sup> En översikt över radiobehörigheter i de olika länderna finns på nedladdningssektionen på respektive produktsida ([www.testo.com](http://www.testo.com)).

<sup>3)</sup> utom USA, Kina och Japan





## Övertygade kunder och insparad tid

Värmebilder av bästa kvalitet och proffsiga rapporter: den nya värmekameran testo 883 ser allt och underlättar ditt arbete. Så du kan villkorslöst lita på detta verktyg, som hjälper dig när du behöver det som mest.

2981 xxx4/msp/10.2020 Med reservation för ändringar, inklusive tekniska ändringar, utan ansvar.  
Alla priser är nettopriser plus frakt och moms och gäller från 2020-01-01. Beräkningsvillkor: 30 dagar netto.



Elof Lindälvs gata 13-15  
414 58 Göteborg

031-704 10 70  
nordtec@nordtec.se

[www.nordtec.se](http://www.nordtec.se)