

Be sure. **testo**



Automatisk
bild-
hantering

Ser allting och underlättar ditt arbete.

Den nya värmekameran testo 883 har bäst bildkvalitet och automatisk bildhantering – det perfekta hjälpmedlet för servicetekniker.



Det är dags för en förstärkning.

Inom underhåll och anläggningservice kan ditt dagliga arbete göra hela skillnaden mellan en lyckad dag med uppnådda produktionsmål eller smärtsamma förluster på grund av oplanerade stillestånd.

Som om det inte var tillräckligt, kompliceras dittarbete ytterligare av konstant tidspress, administrativa sysslor som inte är särskilt produktiva och otillräckliga verktyg.

Vi tycker att du förtjänar en hjälpande hand. Vad sägs om en förstärkning i form av ett instrument som ser allt som är viktigt i ditt jobb och till och med kan göra jobbet åt dig tack vare sina praktiska funktioner. Ta reda på allt om den nya värmekameran testo 883.

Din hjälpande hand: värmekameran testo 883.



— **Dra nytta av den enastående bildkvaliteten.**

IR-upplösning på 320 x 240 pixlar, som kan utökas till 640 x 480 pixlar med den inbyggda testo SuperResolution-tekniken.

Dessutom har du alltid full kontroll över värmebilden tack vare den manuella fokusfunktionen.

— **Du behöver inte längre överföra bilder manuellt till rätt mappar på din dator.**

Med testo SiteRecognition-tekniken tilldelas värmebilderna automatiskt till rätt mätplats efter en inspektionsrunda.

— **Uppkopplad mot nätverk.**

Använd testo Thermography-appen för snabba analyser på plats eller ta emot mätvärden från tångamperemetern testo 770-3 direkt i värmebilden.

— **Upplev den exceptionellt intuitiva funktionen.**

Den smarta kombinationen av pekskärm och den beprövade Testo-joysticken gör dina arbetsprocesser smidigare och effektivare.

— **Njut av flexibiliteten.**

Byt bara från standard- till teleobjektivet för högnoggrann termografi, även på avlägsna mätobjekt.

testo SiteRecognition: automatisk värmebildshantering.

Ett typiskt problem vid underhåll:

Många liknande mätobjekt betyder många värmebilder som liknar varandra. Tidigare var du tvungen att skapa komplexa listor eller lägga till en röstkommentar till varje enskild värmebild, för att hålla reda på dem efter ett inspektionsjobb.

En innovation från Testo löser nu dessa problem:

Med testo SiteRecognition-tekniken får du helautomatisk platsigenkänning, samt lagring och hantering av värmebilderna. Detta utesluter att du blandar ihop bilderna, förhindrar fel under analysen och sparar tid genom att du slipper den manuella hanteringen.

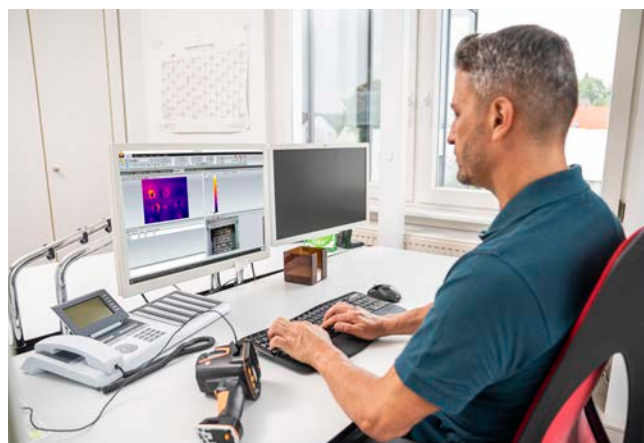
Så här fungerar testo SiteRecognition

 <p>1a. Skapa en lista över dina mätobjekt i PC-programmet testo IRSoft.</p>	 <p>2a. Skapa koder för mätobjekten i testo IRSoft, skriv ut dem och fäst dem på mätobjektet.</p>	 <p>3. Aktivera SiteRecognition-guiden i värmekameran testo 883.</p> <p>testo 883 känner automatiskt igen koderna under mätningen och sparar respektive mätplatsinformation tillsammans med den värmebilden.</p>	 <p>4. När du synkroniserar bilden med testo IRSoft placeras värmebilderna automatiskt på rätt platser.</p> <p>Du kan också exportera arbetsresultaten för användning i tredjepartsprogram. Detta sparar tid och är mycket intuitivt.</p>
<p>Om du redan använder koder för dina mätobjekt och/eller har lagerlistor:</p>			
<p>1b. Importera din befintliga lagerlista med koder till PC-programmet testo IRSoft.</p>	<p>2b. Överför datan till värmekameran testo 883.</p>		

Proffsprogrammet

testo IRSoft

Förutom mätplatshanteringen (testo SiteRecognition), möjliggör programmet också heltäckande analys, bearbetning och dokumentering av värmebilder. Ladda ner programvaran gratis från www.testo.com/irsoft.



Anslutningar: jobba smart via nätverk.

testo Thermography-appen

- **Analys:** infoga mätpunkter, skapa temperaturkurvor, lägga till kommentarer etc.
- **Livestream:** använd din smartphone/surfplatta som en andra skärm, exempelvis för överblicksbilder.
- **Fjärrstyrning:** manövrera värmekameran via appen.
- **Dokumentering:** välj bilder, spara relevant information, se en förhandsgranskning och skicka rapporter via e-post – eller dela bilder snabbt och enkelt med kollegor och chefer.



testo Thermography-appen

Kostnadsfri nedladdning för iOS eller Android



Testo tångamperemeter

- **Effektiv:** anslut bara värmekameran till strömtången testo 770-3.
- **Praktisk:** trådlös överföring av mätvärden från Testo-strömtången via Bluetooth direkt till värmebilden. Exempelvis kan strömbelastningen visas direkt i värmebilden vid kontroller av kopplings-skåp och hela elsystemets tillstånd kan bedömas på ett tillförlitligt sätt.



Två alternativ finns: enbart testo 883 eller ett komplett mätset.

testo 883

Leveransomfattning:

- värmekameran testo 883 med standardobjektiv 30° x 23°
- Robust väska
- Professionell IRSofT-programvara (gratis nedladdning)
- USB-C-kabel
- USB-nättaggregat
- Li-ion uppladdningsbart batteri
- Bärrem för värmekameran
- Bluetooth-headset (beroende på land)
- Kortfattad bruksanvisning
- Fabriksprotokoll



Artikelnr. 0560 8830

Mätset med testo 883

Leveransomfattning:

- värmekameran testo 883 med standardobjektiv 30° x 23°
- Robust väska
- Professionell IRSofT-programvara (gratis nedladdning)
- USB-C-kabel
- USB-nättaggregat
- Li-ion uppladdningsbart batteri
- Bärrem för värmekameran
- Bluetooth-headset (beroende på land)
- Kortfattad bruksanvisning
- Fabriksprotokoll

Fördelar med mätsetet

- Med utbytbar optik är du förberedd för alla eventualiteter
- Du drar nytta av det lägre mätsetpriset jämfört med att köpa delarna separat.



- Teleobjektiv 12° x 9°
- Ytterligare uppladdningsbart litiumjonbatteri
- Batteriladdningsstation



Artikelnr. 0563 8830

Tillbehör

Kompatibla mätinstrument som kompletterar värmebilderna

Tångamperemetern testo 770-3 inklusive batterier och 1 uppsättning mätkablar

Artikelnr.

0590 7703

Tillbehör

Teleobjektiv 12° x 9°

Artikelnr.

*

Reservbatteri, extra uppladdningsbart litiumjonbatteri för att förlänga drifttiden.

0554 8831

Batteriladdningsstation, stationär laddningsstation för att optimera laddningstiden.

0554 8801

Linsskyddsglas, Speciellt germanium-skyddsglas för optimalt skydd av linsen mot damm och repor

0554 8805

testo ε-markör (10 st.) och markörer till funktionen ε-Assist för automatisk inställning av emissionsfaktor och reflekterad temperatur.

0554 0872

Emissionstejp. Självhäftande tejp t.ex. för nakna ytor (rulle, L.: 10 m, B: 25 mm), ε = 0,95, temperaturbeständig upp till 250 °C

0554 0051

PC-programvaran testo IRSofT för analys och rapportering (för nedladdning)

ISO-kalibreringsintyg, kalibreringspunkter vid 0 °C, +25 °C, +50 °C

0520 0489

ISO-kalibreringsintyg, kalibreringspunkter vid 0 °C, +100 °C, +200 °C

0520 0490

ISO-kalibreringscertifikat, fria kalibreringspunkter i intervallet -18 till +250 °C

0520 0495

* Kontakta oss.

Tekniska data: översikt.

Värmebild	
IR-upplösning	320 x 240 pixlar
Värmekänslighet (NETD)	< 40 mK
Synfält / min. fokusavstånd	30° x 23° (standardobjektiv) 12° x 9° (teleobjektiv) < 0,1 m (standardobjektiv)
Geometrisk upplösning (IFOV)	1,7 mrad (standardobjektiv) 0,7 mrad (teleobjektiv)
testo SuperResolution (pixlar/IFOV)	640 x 480 pixlar 1,3 mrad 27 Hz ¹⁾
Fokus	Manuell
Spektrum	7,5 ... 14 µm
Prestanda vanlig bild	
Bildstorlek / min. fokusavstånd	3 MP / < 0,4 m
Bildvisning	
Display	8,9 cm (3,5 ") TFT, QVGA (320 x 240 pixlar)
Digital zoom	2x, 4x
Visningsalternativ	Värmebild / vanlig bild
Färgpaletter	järn, regnbåge, regnbåge HC, kall-varm, blå-röd, grå, inverterad grå, sepia, Testo, järn HT, fuktpalett
Datagränssnitt	
WiFi-anslutning	Kommunikation med testo Thermography-appen; Trådlös modul BT ²⁾ /WLAN
Bluetooth ²⁾	Headset för röstkommentarer; överföring av mätvärden från temp-/fuktmätaren testo 605i, tångamperemetern testo 770-3 (tillval)
USB	USB-C, USB 2.0
Mätning	
Mätområde	-30 ... +650 °C
Noggrannhet	±2 °C, ±2% av mätvärdet (högsta värdet gäller)
Justering av emissionsfaktor / reflekterad temperatur	0,01 to 1 / manuell
testo e-Assist	Automatisk igenkänning av emissionsfaktor och inställning av reflekterad temperatur (RTC)
Mätfunktioner	
Analysfunktioner	Upp till 5 valbara individuella mätpunkter, detektering av hotspot/coldspot, Delta T, areamätning (min/max i område), larm, isotherm
testo SiteRecognition	Ja
testo ScaleAssist	Ja
IFOV-varnare	Ja
Fuktläge - manuellt	Ja
Fuktmätning med fuktmätande instrument ²⁾	Automatisk dataöverföring från temp-/fuktmätaren testo 605i via Bluetooth (beställs separat)
Solstrålningsläge - manuellt	Inmatning av solstrålningsvärde
Elektriskt läge - manuellt	Ange ström, spänning eller ström

Elektrisk mätning med tångamperemeter ²⁾	Automatisk dataöverföring från tångamperemetern testo 770-3 via Bluetooth (beställs separat)
Bildfunktioner	
Touch-funktion	kapacitiv pekskärm
Digitalkamera	Ja
Laser ³⁾	Lasermarkör (laserklass 2, 635 nm)
Video-streaming	via USB, via WiFi med testo Thermography-appen
Sparar bilder som JPG	Ja
Fullskärmsläge	Ja
Stativfäste	för handledsrem eller fotostativ med UNC-gänga
Bildlagring	
Filformat	.bmt och .jpg; exportalternativ med .bmp, .jpg, .png, .csv, .xls
Minne	internt minne (2,8 GB)
Röstkommentar	Ja ²⁾
Strömförsörjning	
Batterityp	Snabbladdning, li-jon-batteri kan bytas på plats
Drifttid	≥ 5 timmar
Laddningsalternativ	I värmekameran / i laddstationen (tillval)
Nät drift	Ja
Omgivningsförhållanden	
Drifttemperatur	-15 ... +50 °C
Förvaringstemperatur	-30 ... +60 °C
Luftfuktighet	20 ... 80 %RH, icke-kondenserande
Instrumenthusets skyddsklass (IEC 60529)	IP54
Vibrationer (IEC 60068-2-6)	2G
Fysiska egenskaper	
Vikt	827 g
Mått (LxBxH)	171 x 95 x 236 mm
Instrumenthus	PC - ABS
PC-program	
Systemkrav	Windows 10, Windows 8, Windows 7
Standarder, tester	
EU-riktlinjer	EMK: 2014/30/EU RED: 2014/53/EU WEEE: 2012/19/EU RoHS: 2011/65/EU + 2015/863 REACH: 1907/2006

¹⁾ Inom EU, utanför 9 Hz

²⁾ En översikt över radiobehörigheter i de olika länderna finns på nedladdningssektionen på respektive produktsida (www.testo.com).

³⁾ utom USA, Kina och Japan



Spara tid med helautomatisk bild- hantering.

Bästa värmebilderna och helautomatisk bildhantering:
Den nya värmekameran testo 883 ser allt och
underlättar ditt arbete. Du kan villkorslöst lita på detta
verktyg, som hjälper dig precis när du behöver det
som mest.

Med förbehåll för ändringar.

2980 xxx4/TT/10.2020



Elof Lindälvs gata 13-15
414 58 Göteborg

031-704 10 70
nordtec@nordtec.se

www.nordtec.se