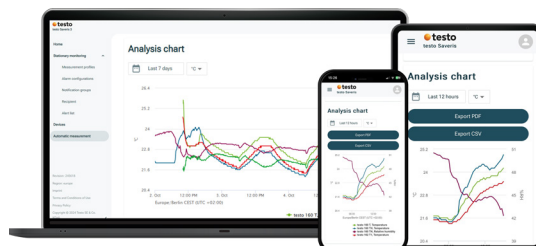


Övervakningssystem

testo 164 – Mini-loggersystem för övervakning av temperatur och luftfuktighet



Larm vid överskridande av gränsvärden via push-notiser eller e-post

Anslutning till testo Smart-appen: Enkelt att komma igång, push-larm och praktisk instrumentpanel

Automatisk dokumentering av mätvärden i molntjänsten testo Saveris

Dataöverföring till gateway via egenutvecklad trådlös anslutning

Liten storlek och diskret design



testo 164-loggrarna är en del av mätsystemet testo Saveris Cloud. De registrerar mätvärden (temperatur och luftfuktighet) och skickar dem direkt till testo Saveris Cloud via en WiFi- eller LAN-anslutning.

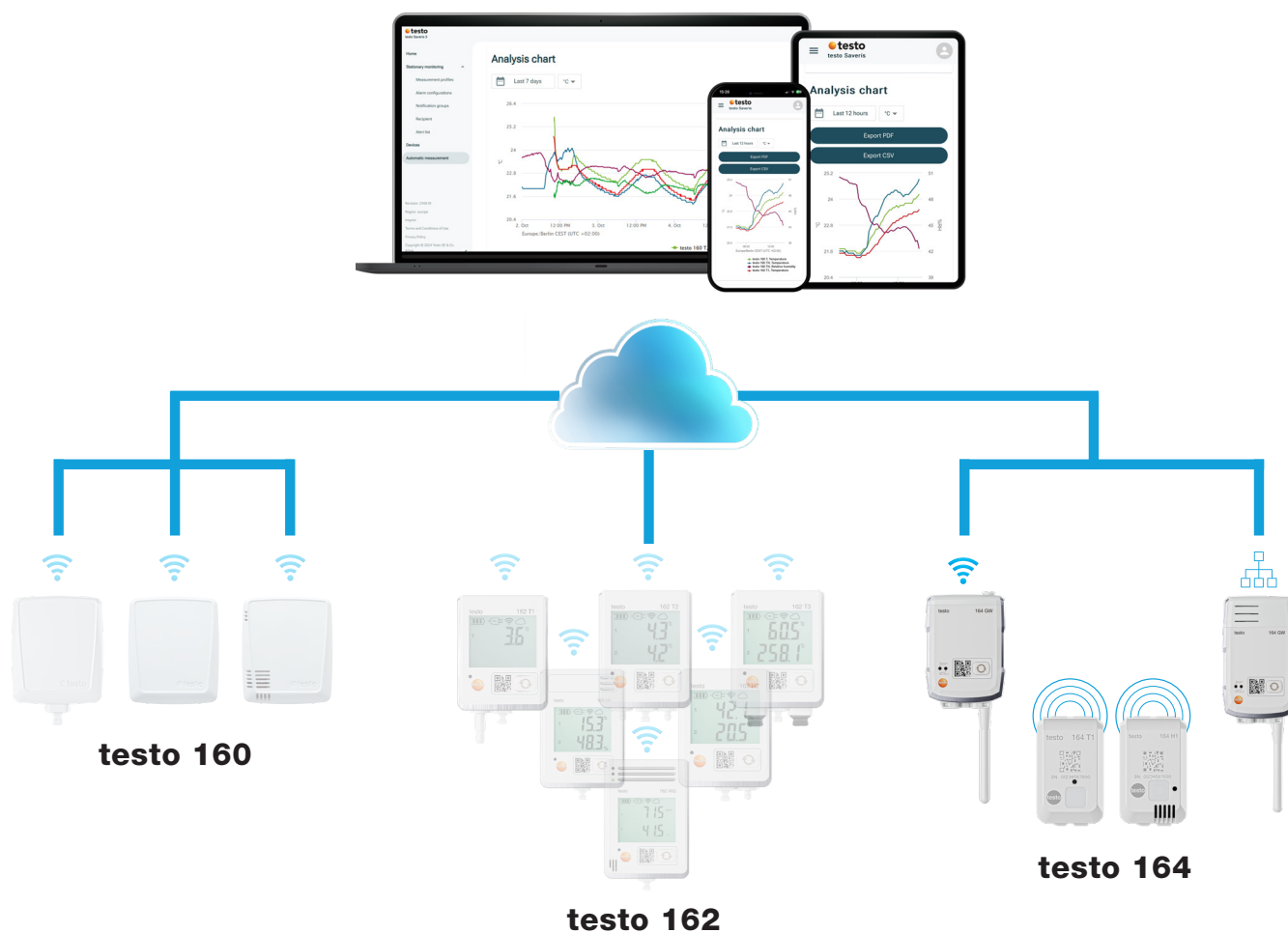
Om gränsvärdena överskrids får du direkt push-notiser om detta från testo Smart-appen. Alternativt kan du bli meddelad via e-post.

Du kan komma åt alla mätdata och analysfunktioner när som helst och var som helst med din internetanslutna mobil, surfplatta eller PC. För att använda dataloggrarna i testo Saveris Cloud behöver du skapa ett konto.

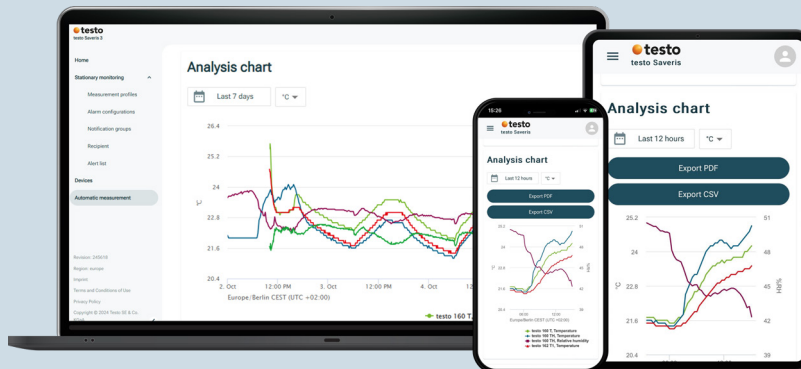
Så här fungerar övervakning av inomhusklimatet med mätsystemet **testo Saveris Cloud**

testo Saveris Cloud-systemet består av hårdvarukomponenter (testo 160, testo 162, testo 164), molntjänsten testo Saveris Cloud och testo Smart-appen. testo Saveris Cloud är den centrala dataplattformen där mätvärden kan visas och analyseras.

Loggrarna testo 160, testo 162 och testo 164 erbjuder dig maximal flexibilitet tack vare deras breda utbud av varianter och kan enkelt kombineras i ditt Testo-konto.



Automatiserad mätövervakning. Tack vare molnanslutningen.



Med dataloggrarna anslutna till testo Saveris Cloud sker din övervakning av inomhusklimatet smidigt i bakgrunden. Du behöver inte göra någonting själv – processen är helt automatiserad. Du kan komma åt all mätdata i molnet via din mobil, surfplatta eller PC. Allt du behöver göra är att skapa ett konto och installera systemet en gång: konfigurera loggrarna och ställ in gränsvärden för larm. Resten sköter sig självt.

- ✓ **Central kontroll av övervakning och hantering av alla mätpunkter**
- ✓ **Automatisk överföring och dokumentering av mätvärden, larm vid överskridande av gränsvärden**
- ✓ **Alla mätvärden kan nås när som helst och var som helst**
- ✓ **Koppla till testo Smart-appen för fler smarta fördelar**

**Kolla in
Testa Saveris Cloud
nu!**



Beställningsinfo för dataloggrar

testo 164 T1

testo 164 T1 – Mini-logger med integrerad temperatursensor



Artikelnr. 0572 1641 01

testo 164 H1

testo 164 H1 – Mini-logger med integrerad temperatur- och fuktsensor



Artikelnr. 0572 1644 01

testo 164 DC

testo 164 DC – Mini-dörrkontaktlogger



Artikelnr. 0572 1646 01

testo 164 ethernet-gateway

testo 164 GW – gateway för mini-loggrar med ethernet



Artikelnr. 0572 1649 01

testo 164 WiFi-gateway

testo 164 GW – gateway för mini-loggrar med trådlöst nätverk



Artikelnr. 0572 1648 01

Tekniska data för mini-loggern testo 164

	Mini-logger testo 164 T1	Mini-logger testo 164 H1	Mini-dörrkontaktlogger testo 164 DC
Temperaturmätning			
Sensortyp	digital	digital	Dörrkontakt
Mätområde	-30 ... +70 °C	-10 ... +50 °C	-
Noggrannhet	±0,5 °C	±0,5 °C	-
Upplösning	0,1 °C	0,1 °C	-
Fuktmätning			
Sensortyp	-	digital	-
Mätområde	-	0 ... 100 % RH (icke-kondenserande)	-
Noggrannhet	-	<= ±5 %RH (0 ... <10 %RH) <= ±3 %RH (10 ... <35 %RH) <= ±2 %RH (35 ... <65 %RH) <= ±3 %RH (65 ... <90 %RH) <= ±5 %RH (90 ... 100 %RH) <= ±1 %RH hysteres <= ±1 % RH-avvikelse per år <= ±0,06 %RH/K (0 ... +60 °C)	-
Upplösning	-	0,1% RH	-
Anslutning			
Standard	Sub 1 GHz (IEEE 802.15.4)		
Säkerhet	-		
Trådlös räckvidd (logger till gateway)	50 ... 120 meter		
Certifikat/Godkännanden			
	EN12830, HACCP, NSF	-	-
Allmän information			
Arbetstemperatur	-30 ... +70 °C	-10 ... +50 °C	-30 ... +70 °C
Förvaringstemperatur	-30 ... +70 °C	-30 ... +60 °C	-30 ... +70 °C
Skyddsklass	IP67	IP20	IP67
Mätcykel och loggintervall	1 min ... 24 tim		
Minne	300 mätvärden		
Strömförsörjning	Batteri (ej utbytbar)		
Batteritid (loggintervall och kommunikationscykel på 15 min)	8 år		
Mått	62,6 x 38 x 17,5 mm		
Vikt (inklusive batterier)	15 g	15 g	17 g

Tekniska data för mini-loggern testo 164

	Gateway för mini-logger testo 164 WiFi-gateway	Gateway för mini-logger testo 164 ethernet-gateway
Temperaturmätning		
Sensortyp	Dataöverföring	Dataöverföring
Anslutning		
Standard	Sub 1 GHz / WiFi	Sub 1 GHz / Ethernet
Allmän information		
Arbetstemperatur	0 ... +50 °C	
Förvaringstemperatur	-30 ... +60 °C	
Skyddsklass	IP65	IP42
Mätcykel och loggintervall	Permanent anslutning	
Minne	0	
Strömförsörjning	Extern strömförsörjning 4 st. AA-backupbatterier	
Batteritid (loggintervall och kommunikationscykel på 15 min)	Avstängning efter 10 minuter	
Mått	69 x 105 x 29 mm	69 x 119 x 29 mm
Vikt (inklusive batterier)	220 g (med batterier)	250 g (med batterier)

Tillbehör

	Artikelnr.
Magnetfäste för vägghållare	0554 2001