

Flödestransmitter för tryckluft DN 65-250

testo 6456



Flexibel:

Lämplig för stora rördiametrar DN 65 - 250

Tydlig översikt:

Direkt tryckluftsmätning med samtidig visning av tre mätvärden tack vare TFT-display som standard

Bästa systemintegrationen:

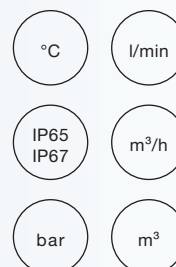
Dubbel analogutgång, eller puls- och analogutgång

Tillval:

Med inbyggd tryckmätning (med utgångsalternativ F02)

Fyra mätparametrar i ett och samma instrument:

Flöde hastighet, summeräknare, temperatur och tryck (med utgångsalternativ F02)



Flödestransmittern testo 6456 används för mätning, övervakning och rapportering av tryckluftsförbrukning och därmed också detektering av läckage i tryckluftssystem, kostnadsfördelning efter förbrukning samt topplasthantering.

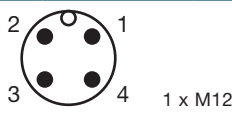
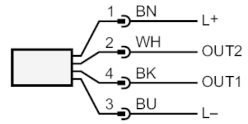
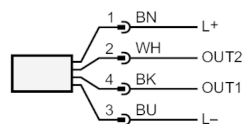
Flödestransmittern testo 6457 mäter standardluftflödet i tryckluften enligt den kalorimetriska principen, vilket innebär att mätmetoden är oberoende av processtrycket och inte orsakar någon permanent tryckförlust.

Tekniska data

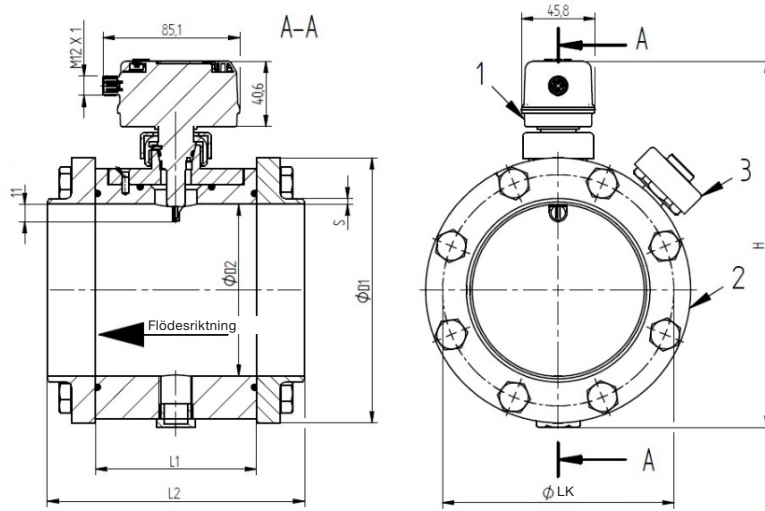
		DN 65 (2 ½")	DN 80 (3")	DN 100 (4")	DN 125 (5")	DN 150 (6")	DN 200 (8")	DN 250 (10")
Mät-/justeringsområde för luftflöde								
Mätområde	l/min m/s m³/h	139 ... 33 510 0,6 ... 143 9 ... 2 011	192 ... 46 150 0,6 ... 143 12 ... 2 769	324 ... 77 780 0,6 ... 143 20 ... 4 667	490 ... 117 600 0,6 ... 143 30 ... 7 057	717 ... 172 100 0,6 ... 143 43 ... 10 320	1 215 ... 291 400 0,6 ... 143 73 ... 17 480	1 917 ... 459 800 0,6 ... 143 115 ... 27 590
Temperaturkoefficient	±0,07 % av uppmätt värde							
Noggrannhet (mätområde)	Klass 151: ± (3 % mv, 0,3 % slutv.);							
Repeternoggrannhet	±1,5 % av uppmätt värde							
Max visning	0 ... 120 % slutv.							
Upplösning	l/min m³/h	0,8 0,04	1,05 0,005	1,78 0,009	2,7 0,013	3,9 0,02	6,7 0,033	10,5 0,053
Låg flödesavstängning LFC	Kan ställas in av användare. Fabriksinställning 0,13 % av slutv.							
Mät-/justeringsområde för summaräknare								
Mätområde	0 ... 100 000 000 m³ 0 ... 353 146 667,2 scf							
Max visning	0 ... 100 000 000 m³ 0 ... 353 146 667,2 scf							
Mät-/justeringsområde för tryck (endast med utgångsalternativ F02)¹								
Mätområde	-1 ... 16 bar							
Max visning	-1 ... 20 bar							
Upplösning	0,05 bar							
Mät-/justeringsområde för temperatur								
Mätområde	-10 ... 60 °C/14 ... 140 °F							
Max visning	-24 ... 74 °C/-11,2 ... 165,2 °F							
Upplösning	0,2 °C / 0,5 °F							
Användningsområde								
Media	Tryckluft							
Medeltemperatur	-10 ... 60 °C/14 ... 140 °F							
Tryckbelastning	max. 16 bar (> DN200 14 bar)							
Elektriska data								
Driftspänning	18 ... 30 VDC (enligt EN 50178 SELV/PELV)							
Strömförbrukning	< 80 mA							
Skyddsklass	III							
Skyddad mot polaritetsomkastning	Ja							
Utgångar²		F01			F02			
Utsignal	OUT1: Puls, switchad signal OUT2: Analog signal, puls, switchad signal			OUT1: Analog signal OUT2: Analog signal				
Standardkonfiguration	OUT1: Puls (flödeshastighet) OUT2: Analog signal (flödeshastighet)			OUT1: Analog signal (tryck) OUT2: Analog signal (flödeshastighet)				
Antal utgångar	2							
Analog utgångsström	4 ... 20 mA (skalbar)							
Max. strömbelastning	< 150 mA							
Pulsspänning	VDC - 2 V							
Pulslängd	0,002 ... 2 s (beroende på pulsvärde)							
Max. last	500 Ω							
Kortslutningskydd	Ja							
Temperaturmätning								
Noggrannhet	± 0,5 K; (för mediaflöde inom gränserna för mätområdet)							

¹ Tryckmätning är endast möjlig i samband med KMAT-specifikationen F02 (dubbelt analogt instrument)

² Utgångsalternativet (F01/F02) anges vid beställning och kan inte ändras senare.

	DN 65 (2 ½")	DN 80 (3")	DN 100 (4")	DN 125 (5")	DN 150 (6")	DN 200 (8")	DN 250 (10")
Reaktionstid							
Svarstid	0,1 s; (dAP = 0)						
Temperaturmätning							
Svardsdynamik	t ₀₉ = 0,5 s						
Omgivningsförhållanden							
Omgivande temperatur	0 ... +60 °C						
Förvaringstemperatur	-20 ... +85 °C						
Fukt	Max. tillåten relativ luftfuktighet < 90 %						
Skyddsklass	IP 65; IP 67						
Godkännanden / tester							
EMK	DIN EN 60947-5-9						
Vibrationsmotstånd	DIN EN 68000-2-6 5 g (10 ... 2 000 Hz)						
Mekaniska data							
Material i instrumenthus	PBT-GF 20, PC (APEC), PBT-PC-GF 30; PPS GF 40; FKM						
Kontakt med media	Material: rostfritt stål eller zinkbelagt stål, FKM, PPS GF40, Al2O3 (keramik), akrylat, glasbelagd keramik						
Måtrörets längd	124 mm	160 mm	160 mm	172 mm	180 mm	180 mm	196 mm
Rördiameter	DN 65 (2 1/2")	DN 80 (3")	DN 100 (4")	DN 125 (5")	DN 150 (6")	DN 200 (8")	DN 250 (10")
Vikt testo 6456 (stål zinkbelagt/rostfritt stål)	8,5 g	10,6 g	12,8 g	20,6 g	26,2 g	36,6 g	55,1 g
Display / knappar							
Display	Färgskärm - 1,44" pixelupplösning - 128 x 128						
Kommentarer	m.v. = mätvärde slutv. = fullskalevärde Mät-, visnings- och justeringsområden avser standardvolymflöde enligt DIN ISO 2533. Se bruksanvisningen för information om installation och drift.						
Elektrisk anslutning							
Plug-in-anslutning							
Utgångar (med specifikation F01)							
Anslutningar		1 – Matningsanslutning 18 ... 30 VDC (+) 2 – OUT2: Analog signal, puls, switchad signal 4 – OUT1: Puls, switchad signal 3 – Matningsanslutning jord (-)	Brun Vit Svart Blå				
Utgångar (med specifikation F02)							
Anslutningar		1 – Matningsanslutning 18 ... 30 VDC (+) 2 – OUT2: Analog signal 4 – OUT1: Analog signal 3 – Matningsanslutning jord (-)	Brun Vit Svart Blå				

Tekniska ritningar



Artikelnr.	KMAT Ø D0x (stål) / D1x (rostfritt stål)	Tum	DN	L1 mm	L2 mm	Ø D1 mm	Ø D2 mm	S mm	H1 mm	N	Ø DL mm	Ø LK mm
0555 6456	D01 / D11	2½"	65	104	148	125	70,3	2,9	195	16xM12	13	106
0555 6456	D02 / D12	3"	80	100	160	141	82,5	3,2	210	16xM12	13	118
0555 6456	D03 / D13	4"	100	100	160	165	107,1	3,6	235	16xM12	13	144
0555 6456	D04 / D14	5"	125	100	172	205	131,7	4	267	24xM12	13	168
0555 6456	D05 / D15	6"	150	100	180	235	159,3	4,5	296	16xM12	17	200
0555 6456	D06 / D16	8"	200	100	180	290	207,3	5,9	348	24xM12	17	252
0555 6456	D07 / D17	10"	250	100	196	355	260,4	6,3	408	24xM12	21	315

Beställningsinfo

Axx	Material
Bxx	Mätmedium
Cxx	Snabbkoppling ja/nej
Dxx	Diameter
Exx	Standardreferens
Fxx	Utgång
Gxx	LABS free ja/nej

Axx Material

A01 Material zinkbelagt stål
A02 Material rostfritt stål

Bxx Mätmedium

B01 Mätmedium (luft)
B02 Mätmedium (kväve)
B03 Mätmedium (CO₂)
B04 Mätmedium (argon)

Cxx Snabbkoppling ja/nej

C01 utan extra snabbkoppling
C02 med extra snabbkoppling

Dxx Diameter

D01 DN65 (zinkbelagt stål)
D02 DN80 (zinkbelagt stål)
D03 DN100 (zinkbelagt stål)
D04 DN125 (zinkbelagt stål)
D05 DN150 (zinkbelagt stål)
D06 DN200 (zinkbelagt stål)
D07 DN250 (zinkbelagt stål)
D11 DN65 (rostfritt stål)
D12 DN80 (rostfritt stål)
D13 DN100 (rostfritt stål)
D14 DN125 (rostfritt stål)
D15 DN150 (rostfritt stål)
D16 DN200 (rostfritt stål)
D17 DN250 (rostfritt stål)

Exx Standardreferens

E01 Standardreferens (15 °C / 1 013 mbar)
E02 Standardreferens (0 °C / 1 013 mbar)
E03 Standardreferens (20 °C / 1 000 mbar)

Fxx Utgång

F01 OUT 1: Puls (flödes hastighet), OUT 2:
Analog (flödes hastighet)
F02 OUT 1: Analog (tryck), OUT 2: Analog
(flödes hastighet)

Gxx LABS free ja/nej


G01 utan LABS free-rengöring
G02 med LABS free-rengöring


Beställningsexempel


Beställningskod för flödestransmitter
testo 6456 med följande alternativ:
- Zinkbelagt stål
- Mätmedium (luft)
- Med extra snabbkoppling, t.ex. för testo
6740
- Diameter DN100
- Standardreferens (15 °C / 1 013 mbar)
- OUT 1: Puls, OUT 2: Analog
- Utan LABS free-rengöring

→ **0555 6456 A01 B01 C02 D03 E01
F01 G01**

Tillbehör

Anslutningskabel		Artikelnr. 0699 3393
	Anslutningar	1 Matningsanslutning 18 ... 30 VDC (+) 2 Analogt utgående tryck, temperatur eller luftflöde (4 ... 20 mA) 4 Analogt utgående tryck, temperatur eller luftflöde (4 ... 20 mA) 3 Matningsanslutning jord (-)
	Kabellängd	5 meter
	Plug-in-anslutning	M12 stickkontakt

Nätenhet (bordsenhet)		Artikelnr. 0554 1748
	Ingång	110 ... 240 VDC
	Utgång	24 VDC/350 mA

Nättaggregat (montering på skena)		Artikelnr. 0554 1749
	Ingång	85 ... 264 VAC 110 ... 300 VDC
	Utgång	24 VDC/2,5 A

Svetsfläns	Artikelnr.
Compac flange DN65 (zinkbelagt stål)	0554 6401
Compac flange DN80 (zinkbelagt stål)	0554 6402
Compac flange DN100 (zinkbelagt stål)	0554 6403
Compac flange DN125 (zinkbelagt stål)	0554 6404
Compac flange DN150 (zinkbelagt stål)	0554 6405
Compac flange DN200 (zinkbelagt stål)	0554 6406
Compac flange DN250 (zinkbelagt stål)	0554 6407
Compac flange DN65 (rostfritt stål)	0554 6411
Compac flange DN80 (rostfritt stål)	0554 6412
Compac flange DN100 (rostfritt stål)	0554 6413
Compac flange DN125 (rostfritt stål)	0554 6414
Compac flange DN150 (rostfritt stål)	0554 6415
Compac flange DN200 (rostfritt stål)	0554 6416
Compac flange DN250 (rostfritt stål)	0554 6417

Skyddskåpa	Artikelnr.
Blindplugg/skyddskåpa för testo 6456 och testo 6457	0554 6431