

Värmekamera

testo 868s – smart och uppkopplad termografi.

IR-upplösning: 160 x 120 pixlar
(320 x 240 pixlar med testo Superresolution)

Värmekänslighet 0,08 °C (80 mK)

Testo termografi-app

Automatisk igenkänning av Hot spot/Cold spot

testo ScaleAssist för jämförbara bilder vid byggnadstermografering

5 MP inbyggd digitalkamera



Testo termografi-app
med kostnadsfri nedladdning



Uppkopplad termografi med värmekameran testo 868s. testo 868s har den bästa IR-bildkvaliteten i sin klass, en inbyggd digitalkamera och skiljer sig från mängden genom smarta nya funktioner.

Testos termografi-app ger trådlös integrering av dina mätvärden och förvandlar din smartphone eller surfplatta till en andra bildskärm. Dessutom kan du använda kameran tillsammans med appen och skapa och skicka rapporter direkt från mätplatsen.

Beställningsdata

testo 868s

Värmekameran testo 868s med testo Superresolution, trådlös LAN, USB-kabel, litiumjonbatteri, proffsmjukvara, 3 st. ϵ -markörer, snabbstartsguide, lathund, kalibreringscertifikat och väska



Order no. 0560 8684



Testo termografi-app

Med Testos termografi-app kan din smartphone / surfplatta användas som en andra bildskärm och som fjärrkontroll till din värmekamera. Dessutom kan du använda programmet för att skapa och skicka kompakta rapporter direkt från mätplatsen samt spara dem online. Ladda ner gratis till Android eller iOS nu.



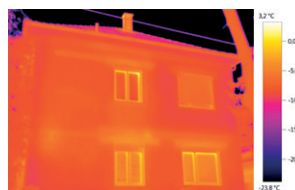
Tillbehör

Best.nr.

Extra Li-jon-batteri för att förlänga drifttiden	0515 5107
Bordsladdare för att optimera laddtiden	0554 1103
testo ϵ -markörer (10 st.) och markörer till funktionen ϵ -Assist för automatisk inställning av emissionsfaktor och reflekterad temperatur	0554 0872

testo ScaleAssist

Eftersom temperatur- och färgskalan i värmebilderna kan anpassas individuellt, är det möjligt att tolka värdena felaktigt vid byggnadstermografering. Funktionen testo ScaleAssist löser detta problem genom att be dig mata in aktuella inne- och uttemperaturer och därefter automatiskt justera färgskalan efter dessa värden. På så sätt kan du ta objektiva jämförbara och felfria värmebilder med värmekameran.



Värmebild utan ScaleAssist



Värmebild med ScaleAssist

Tekniska data

Värmebild	
IR-upplösning	160 x 120 pixlar
Värme känslighet (NETD)	<0,08 °C (80 mK)
Synfält / min. fokusavstånd	31° x 23° / < 0.5 m
Geometrisk upplösning (IFOV)	3,4 mrad
testo Superresolution (pixel / IFOV)	320 x 240 pixlar 2,1 mrad
Bilduppdaterings-hastighet	9 Hz
Fokus	Fast fokus
Spektrum	7,5 ... 14 µm
Bildprestanda	
Bildstorlek / min. fokusavstånd	5 MP / min. 0,5 m
Bildvisning	
Display	8,9 cm (3,5") TFT, QVGA (320 x 240 pixlar)
Visningsalternativ	Värmebild / vanlig bild
Färgpaletter	Järn, regnbåge HC, kall-varm, grå
Datainterface	
WLAN-anslutning	Kommunikation med Testos termografi-app WLAN (EU, EFTA, USA, AUS, CDN, TR)
USB 2.0 Micro B	✓
Mätning	
Mätområden	Mätområde 1: -30 ... +100 °C Mätområde 2: 0 ... +650 °C Manuell/automatisk övergång
Noggrannhet	±2 °C, ±2 % av mätvärdet (högre värde gäller)
Emissionsfaktor / reflekterad	0,01 ... 1 / manuell
testo ε-Assist	Automatisk igenkänning av emissionsfaktor och inställning av reflekterad temperatur (RTC)
Mätfunktioner	
Analysfunktioner	Punktmedelvärde, igenkänning av Hot/Cold-spot, Delta T
testo ScaleAssist	✓
IFOV-varnare	✓
Utrustning	
Digitalkamera	✓
Optik	31° x 23°
Video-streaming	Via USB, via trådlöst nätverk med Testos termografi-app
Sparar bilder som JPG	✓
Fullskärmsläge	✓

Bildlagring	
Filformat	.bmt och .jpg; exportalternativ med .bmp, .jpg, .png, .csv, .xls
Minne	Internt minne (2,8 GB)
Strömförsörjning	
Batterityp	Li-jon-batteriet kan bytas på platsen
Drifttid	4 timmar
Laddningsalternativ	I värmekameran / i laddstationen (tillval)
Nät drift	✓
Omgivningsförhållanden	
Drifttemperaturområde	-15 ... +50 °C
Förvaringstemperatur	-30 ... +60 °C
Luftfuktighet	20 ... 80 %RH, ej kondenserande
Instrumenthusets skyddsklass (IEC 60529)	IP54
Vibrationer (IEC 60068-2-6)	2G
Fysiska egenskaper	
Vikt	510 g
Mått (LxBxH)	219 x 96 x 95 mm
Instrumenthus	PC - ABS
PC-program	
Systemkrav	Windows 10, Windows 8.1
Standarder, tester, garanti	
EU-direktiv	EMK: 2014/30/EU RED: 2014/53/EU
Garanti	2 år



Elof Lindälvs gata 13-15
414 58 Göteborg

031-704 10 70
nordtec@nordtec.se

nordtec.se