



testo 521/526

Precisionsinstrument för alla tryckområden

Intern sensor, externt anslutna givare



hPa

bar

°C

m/s

m³/h

mA

mV

testo 526



Precisionsinstrument för alla tryckområden



testo 521-1/-2 med intern sensor 0...100 hPa / 0,1%

testo 521-3 med intern sensor 0...250 Pa

testo 521-1/-2 är konfigurerad för exakta mätningar av differenstryck i VAC-applikationer, t.ex. tryckfall över filter, eller vid inspektion av fläktar och frånluftssystem.

Med testo 521-3 kan även de lägsta differenstryck på upp till 250 Pa mätas. Den höga noggrannheten och upplösningen på 0,1 Pa gör instrumentet idealiskt för renrumsmätningar eller för dragmätningar i rökgaskanaler.

Använd testo 521-1/-2 för pitotrörmätningar (prandtlrör) i området 5...100 m/s. Du kan utföra noggranna mätningar i området 1...20 m/s med testo 521-3.

- Två ingångar för anslutning av fler givare, för tryck-, temperatur-, ström- och spänningsmätning
- Mätning av dynamiskt tryck med ett loggintervall på 0,04 sekunder
- Mäter lufthastighet och volymflöde med pitotrör (prandtlrör), med beräkning av punkt- och tidsmedelvärde

testo 526 med intern sensor från 0 ... 2 000 hPa / 0,05 %

testo 526 är en tryckmätare för industrin. Kritiska processer kan mätas med precision och övervakas med en noggrannhet på upp till 0,05 % av slutvärdet.

Tryckprovning: kontinuerlig loggning kan utföras via den integrerade testmenyn i instrumentet, används i synnerhet för täthetskontroller på behållare. Mätvärdena kan sedan bearbetas via programvaran eller skrivas ut, så att tryckprovningarna kan dokumenteras.

- Två ingångar för anslutning av fler givare, för tryck-, temperatur-, ström- och spänningsmätning
- Mätning av dynamiskt tryck med ett loggintervall på 0,04 sekunder
- Kontrollerar tryckfall i tankar, rör etc. via den integrerade testmenyn
- Mäter läckagenivåer (tidsberoende tryckfall)
- Finns med två noggrannhetsklasser: 0,05 % och 0,1 % av slutvärdet

Funktioner i testo 521/526



Precisionsinstrument för alla tryckområden: Mätning av differenstryck över ett filter med extern tryckgivare

Flexibilitet tack vare externa givare

Det går att ansluta ytterligare givare till tryckmätarna testo 521/526 via två fria givaringångar.

Precisionsinstrument för alla tryckområden

Differensstrycksensorn är inbyggd i testo 521 / 526. Det finns ett flertal externa tryckgivare för ytterligare användningsområden:

- Differenstryckgivare upp till 2 000 hPa
- Absoluttryckgivare upp till 2 000 hPa
- Relativtryckgivare upp till 400 bar

Långtidsregistrering även för dynamiska mätningar

- Mätvärden kan sparas var för sig eller som en mätserie. Loggintervallen (0,04 sekunder, 1 sekund till 24 timmar) och antalet värden som ska sparas kan bestämmas av användaren. Lagringskapaciteten är på 100 kB (c:a 25 000 mätvärden).
- Dynamiska mätningar kan lagras i mätinstrumentet med ett intervall på 0,04 sekunder. Aktivera online-mätning via PC:n för större datavolymer.



Precisionsinstrument för alla parametrar: provning av en transmitter med interface för 0/4 till 20 mA

Precisionsinstrument för alla parametrar

- Det går att ansluta givare för att mäta temperaturen i luft, vätska eller på ytor i området från -200 till +1250 °C.
- Det går att mäta och simulera en motsvarande mA-signal från en transmitter via interfacet på 0/4 till 20 mA i motsvarande enhet på instrumentet.

Den främsta fördelen: galvanisk isolering av interfacet för 0/4 till 20 mA. Transmittern drivs via det handhållna instrumentet, ingen extern strömkälla krävs.

Dokumentering på mätplatsen:

- De enskilda mätblocken kan skrivas ut på platsen med den trådlösa skrivaren.
- Tack vare skrivarpapperet kan data dokumenteras med hög läslighet i upp till 10 år.



Noggrann pitotrörmätning (prandtrör) med beräkning av punkt- och tidsmedelvärde

Fördelar vid mätning

- Med textmenyn blir det mycket enklare att sköta instrumentet.
- Två mätkanaler visas i den stora tvåradars LCD-displayen. Det går att växla till de beräknade parametrarna med pilknapparna.
- Relativ- och differenstryckgivarna nollställs med knappen P=0.
- Vid tryckmätning kan du välja mellan följande enheter: mbar, hPa, bar, Pa, kPa, inH₂O, mmH₂O, torr och psi.
- Knapp för Hold, Max, Min och Medel.
- Top-Safe (stötskydd) med bärrem och magnetplatta är ett praktiskt tillbehör som ger dig två lediga händer.

Enkel hantering av mätdata via PC:n

- De sparade mätresultaten kan enkelt analyseras och bearbetas med hjälp av programvaran.
- Mätvärdena registreras och kan visas online med hjälp av programvaran.



Samtidig mätning av trycknivå och temperatur i i hydraulsystem med externa givare

Noggranna resultat i årtal tack vare Testo's ACK-laboratorium

Vårt ACK-laboratorium för elektriska parametrar, tryck och temperatur utgör en garanti för att alla krav på såväl mät- och kalibreringsteknik som kvalitetssäkring kommer att uppfyllas till fullo. Fördelar:

- Oberoende kontroll av certifierade och ackrediterade leverantörer.
- Spårbarhet till nationella standarder.
- Enskild dokumentering på platsen som uppfyller gällande standarder.

Översikt över givare



Differenstryckgivare upp till 2 000 hPa
Mått: 116x80x40 mm

Differenstryckgivare upp till 2 000 hPa

I robust metallkapsling med stötskydd. Med hjälp av kroken och magneten på baksidan kan du enkelt placera givaren. Givaren ansluts till instrumentet via anslutningskabeln. Den piezoresistiva sensorn är långtidsstabil och temperaturkompenserad. Användningsområde: mätningar i luft eller ej korrosiva eller ej joniserande gaser.



Absoluttryckgivare upp till 2 000 hPa_{abs}
Mått: 116x80x40 mm

Absoluttryckgivare upp till 2 000 hPa_{abs}

Samma kapsling, anslutning, sensoregenskaper och användningsområden som för differenstryckgivare.

Relativtryckgivare upp till 400 bar

Mycket robusta givare av köldmediebeständigt rostfritt stål med skruvgänga 7/16" UNF (adapter för 1/2" utvändig och 1/4" invändig gänga finns att få som tillval). Givaren är ansluten till mätaren via anslutningskabeln. De keramiska sensorerna är långtidsstabila och temperaturkompenserade. Lämpar sig för alla vätskor, gaser eller ångor som kan komma i kontakt med rostfritt stål 1.4305 (303), keramik Al₂O₃ och NBR.



Relativtryckgivare upp till 400 bar
Mått: c:a 122x27 mm

0 ... +100 Pa	$\pm(0,3 \text{ Pa} \pm 0,5\% \text{ av mv})$	50 hPa	100 hPa
	$\pm 0,5\% \text{ av mv (+20 ... +100 hPa)}$		
	$\pm 0,1 \text{ hPa (0 ... +20 hPa)}$		
	$\pm 1 \text{ hPa (0 ... 200 hPa)}$		
	$\pm 0,5\% \text{ av mv (200 ... 1000 hPa)}$		
	$\pm 2 \text{ hPa (0 ... 400 hPa)}$		
	$\pm 0,5\% \text{ av mv (400 ... 2000 hPa)}$		



Interface för 0/4...20 mA
Mått: 116x80x40 mm

0 ... +2000 hPa _{abs}			-
--------------------------------	--	--	---



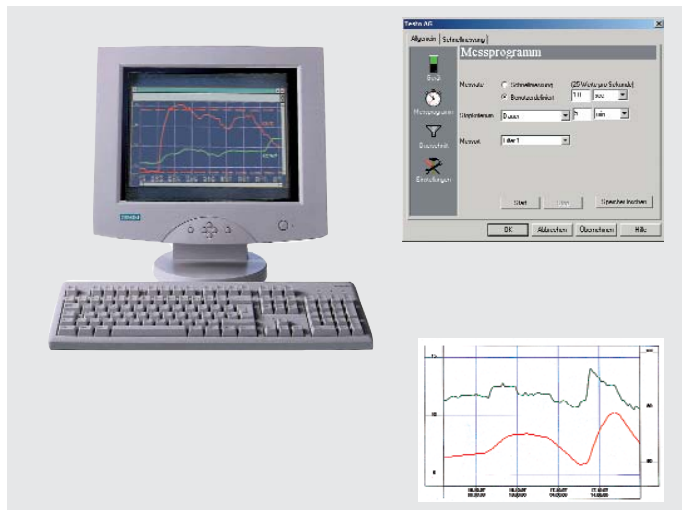
Temperaturgivare

Temperaturområde: -40 ... +100 °C
Temperaturkompensering: 0 ... +70 °C

--	--	--	--

* omfattar: linjäritet, hysteres och repeterbarhet

Programvara och tillbehör



ComSoft 3 Professional med hantering av mätdata

Enkel datahantering

Du kan överföra de sparade mätvärdena från tryckmätarna testo 521 eller testo 526 med interfacet till Windows-programmet ComSoft 3 Professional.

Med hjälp av programmet kan du enkelt arkivera sparade mätblock i dataområdet med "Dra & Släpp" eller analysera dem i arbetsområdet. Mätvärdena registreras med instrumentet och kan visas online med hjälp av programvara.

Innan du utför mätningarna kan du till exempel ange mätplatsnamn i programmet som sedan importeras till instrumentet.

Avancerad analys, enkelt att arkivera

Analysing:

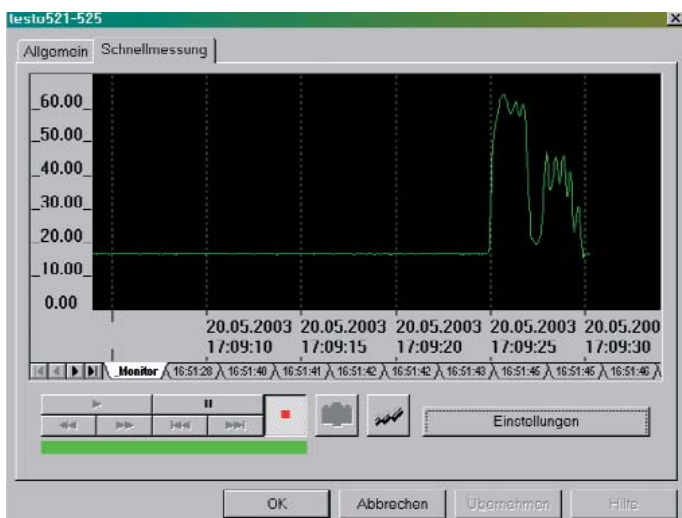
- med beräkningsfunktion
- med hårkors
- med medelvärdesberäkning
- med beräkning av standardavvikelse

Bilder:

- som tabeller eller diagram
- som siffror eller histogram
- mätkanaler med överlagrad eller rasterad presentation

Dokumentering:

- data kan enkelt exporteras till Exceltabeller med "Klipp och klistra"



Online-registrering av trycktoppar med ComSoft 3 Professional

Tillbehör



IR-skrivaren

TopSafe (skyddsfodral)



Systemväska

Serviceväska

Beställningsdata

Mätare	Noggrannhet	Best.nr.
testo 521-1, differensstryckmätare, 0 ... 100 hPa, inkl. batteri och kalibreringsprotokoll	±0,2 % av slutv.	0560 5210
testo 521-2, differensstryckmätare, 0 ... 100 hPa, inkl. batteri och kalibreringsprotokoll	±0,1 % av slutv.	0560 5211
testo 521-3, differensstryckmätare, 0 ... 250 Pa, inkl. batteri och kalibreringsprotokoll	±0,5 Pa (0 ... 20 Pa) ±(0,5 Pa + 0,5% av mv) (20,1 ... 250 Pa)	0560 5213
testo 526-1, differensstryckmätare, 0 ... 2000 hPa, inkl. snabbkopplingar, batteri och kalibreringsprotokoll	±0,1 % av slutv.	0560 5280
testo 526-2, differensstryckmätare, 0 ... 2000 hPa, inkl. snabbkopplingar, batteri och kalibreringsprotokoll	±0,05 % av slutv.	0560 5281

Tryckgivare

Differensstryckgivare	Bild	Givartyp	Mätområde	Noggrannhet	Ansl.	Best.nr.
Precisionstryckgivare, 100 Pa, i robust slagtälig metallkapsling med magnet för snabb fastsättning, för mätning av differensstryck och lufthastighet (tillsammans med raka pitotrör eller pitot-/prandtlrör).		Differensstryckgivare	0 ... +100 Pa	±(0,3 Pa ±0,5% of mv)	Plug-in, beställ även anslutningskabel 0430 0143 eller 0430 0145	0638 1347
Tryckgivare, 10 Pa, i robust slagtälig metallkapsling med magnet för snabb fastsättning, för mätning av differensstryck och lufthastighet (tillsammans med raka pitotrör eller pitot-/prandtlrör).		Differensstryckgivare	0 ... +10 hPa	±0,03 hPa	Plug-in, beställ även anslutningskabel 0430 0143 eller 0430 0145	0638 1447
Tryckgivare, 100 Pa, i robust slagtälig metallkapsling med magnet för snabb fastsättning, för mätning av differensstryck och lufthastighet (tillsammans med raka pitotrör eller pitot-/prandtlrör).		Differensstryckgivare	0 ... +100 hPa	±0,5% of mv (+20 ... +100 hPa) ±0,1 hPa (0 ... +20 hPa)	Plug-in, beställ även anslutningskabel 0430 0143 eller 0430 0145	0638 1547
Tryckgivare, 1000 Pa, för mätning av differensstryck. Robust slagtälig metallkapsling med självsläande koppling (M8 x 0,5) och magnet för snabb fastsättning.		Differensstryckgivare	0 ... +1000 hPa	±1 hPa (0 ... 200 hPa) ±0,5% av mv (200 ... 1000 hPa)	Plug-in, beställ även anslutningskabel 0430 0143 eller 0430 0145	0638 1647
Tryckgivare, 2000 Pa, för mätning av differensstryck. Robust slagtälig metallkapsling med självsläande koppling (M8 x 0,5) och magnet för snabb fastsättning.		Differensstryckgivare	0 ... +2000 hPa	±2 hPa (0 ... 400 hPa) ±0,5% av mv (400 ... 2000 hPa)	Plug-in, beställ även anslutningskabel 0430 0143 eller 0430 0145	0638 1747
Absoluttryckgivare	Bild	Givartyp	Mätområde	Noggrannhet	Ansl.	Best.nr.
Tryckgivare, 2000 hPa, för mätning av absoluttryck. Robust slagtälig metallkapsling med självsläande koppling (M8 x 0,5) och magnet för snabb fastsättning.		Absoluttryckgivare	0 ... +2000 hPa	±5 hPa (0 ... +2000 hPa)	Plug-in, beställ även anslutningskabel 0430 0143 eller 0430 0145	0638 1847



Relativtryckgivare	Bild	Givartyp	Mätområde	Noggrannhet	Ansl.	Best.nr.	
Lågtrycksgivare, köldmediebeständigt rostfritt stål, upp till 10 bar		Skruvgänga 7/16" UNF	Relativtryckgivare	-1 ... +10 bar	±1% av slutv. Överbelastning 25 bar	Plug-in, beställ även anslutningskabel 0409 0202	0638 1741
Högtrycksgivare, köldmediebeständigt rostfritt stål, upp till 30 bar		Skruvgänga 7/16" UNF	Relativtryckgivare	-1 ... +30 bar	±1% av slutv. Överbelastning 120 bar	Plug-in, beställ även anslutningskabel 0409 0202	0638 1841
Högtrycksgivare, köldmediebest. rostfr. stål, upp till 40 bar		Skruvgänga 7/16" UNF	Relativtryckgivare	-1 ... +40 bar	±1% av slutv. Överbelastning 120 bar	Plug-in, beställ även anslutningskabel 0409 0202	0638 1941
Högtrycksgivare, köldmediebeständigt rostfritt stål, upp till 100 bar		Skruvgänga 7/16" UNF	Relativtryckgivare	-1 ... +100 bar	±1% av slutv. Överbelastning 250 bar	Plug-in, beställ även anslutningskabel 0409 0202	0638 2041
Högtrycksgivare, köldmediebeständigt rostfritt stål, upp till 400 bar		Skruvgänga 7/16" UNF	Relativtryckgivare	-1 ... +400 bar	±1% av slutv. Överbelastning 600 bar	Plug-in, beställ även anslutningskabel 0409 0202	0638 2141

Ström-/spänningsgivare	Bild	Mätområde	Noggrannhet	Ansl.	Best.nr.
Ström-/spänningskabel (±1 V, ±10V, 20 mA)		0 ... +1000 mV 0 ... +10 V 0 ... +20 mA	±1 mV (0 ... +1000 mV) ±0,01 V (0 ... +10 V) ±0,04 mA (0 ... +20 mA)	Fast kabel	0554 0007
Interface (4-20 mA) för anslutning och tillfällig strömförsörjning till transmitter (inskalning med mätinstrumentet), i robust metallkapsling med stötskydd, inkl. magnet för snabb fastsättning		0/4 ... 20 mA	±0,04 mA	Plug-in, beställ även anslutningskabel 0430 0143 eller 0430 0145	0554 0528

Temperaturgivare	Bild	Mätområde	Noggrannhet	Ansl.	Best.nr.	
Snabb ytemperaturgivare med fjädrande termoelementband, klarar kortvarig mätning upp till +500°C		-200 ... +300 °C	Klass 2	3 s	Plug-in, beställ även anslutningskabel 0430 0143 eller 0430 0145	0604 0194
Rörgivare för rördiametrar upp till 2", för temperaturmätning på tur-/returkanaler i vattenburna värmesystem		-60 ... +130 °C	Klass 2	5 s	Fast kabel	0600 4593
Supersnabb dopp-/insticksgivare för mätningar i vätska		-200 ... +600 °C	Klass 1	1 s	Plug-in, beställ även anslutningskabel 0430 0143 eller 0430 0145	0604 0493
Högnoggrann givare för luft- och gastemperaturmätningar med bar, mekaniskt skyddad sensor		-40 ... +130 °C	Enl. UNI-kurva	60 s	Fast kabel	0610 9714

Det går att ansluta fler temperaturgivare. Fråga våra säljare.

Beställningsdata / tekniska data

Prandtl-/pitotrör	Bild	Mätområde	Best.nr.
Pitotrör (prandtlrör), 350 mm långt, rostfritt stål, mäter luft hastighet tillsammans med tryckgivare 0638 1347/...1447/...1547		Driftstemp. 0 ... +600 °C	2340 3507
Pitotrör (prandtlrör), 500 mm långt, rostfritt stål, mäter luft hastighet tillsammans med tryckgivare 0638 1347/...1447/...1547		Driftstemp. 0 ... +600 °C	2340 5007

Givartillbehör	Best.nr.	Givartillbehör	Best.nr.
Kabel, 1,5 m lång, för anslutning av givare (plug-in) till instrument PUR-material	0430 0143	Sats med anslutningslängor, 2 x 1 m, spiral, inkl. 1/8" skruvanslutning Trycktät till 20 bar, för givare 0638 1647/1747/1847	0554 0441
Kabel, 5 m lång, för anslutning av givare (plug-in) till instrument PUR-material	0430 0145	Anslutningskabel, 2,5 m lång, för tryckgivare 0638 1741/1841/1941/2041/2141	0409 0202
Anslutningsslang, silikon, 5m lång Max. last 700 hPa (mbar)	0554 0440	Adapter för tryckgivare, 1/2" yttergånga, 1/4" innergånga för tryckgivare 0638 1741/1841/1941/2041/2141	0699 3127

Tillbehör/beställningsdata	Best.nr.	Tekniska data																																																						
9V-ackumulator för instrument Alternativ till batteri	0515 0025	<table border="1"> <thead> <tr> <th></th> <th>testo 521-1</th> <th>testo 521-2</th> <th>testo 521-3</th> <th>testo 526-1</th> <th>testo 526-2</th> </tr> </thead> <tbody> <tr> <td>Givartyp</td> <td>Piezoresistiv trycksensor</td> <td>Piezoresistiv trycksensor</td> <td>Piezoresistiv trycksensor</td> <td>Piezoresistiv trycksensor</td> <td>Piezoresistiv trycksensor</td> </tr> <tr> <td>Mätområde</td> <td>0 ... 100 hPa</td> <td>0 ... 100 hPa</td> <td>0 ... 250 Pa</td> <td>0 ... 2000 hPa</td> <td>0 ... 2000 hPa</td> </tr> <tr> <td>Statiskt tryck</td> <td>300 hPa</td> <td>300 hPa</td> <td>50 hPa</td> <td>3000 hPa</td> <td>3000 hPa</td> </tr> <tr> <td>Noggrannhet</td> <td>2000 hPa</td> <td>2000 hPa</td> <td>100 hPa</td> <td>2000 hPa</td> <td>2000 hPa</td> </tr> <tr> <td>Noggrannhet ±1 siffror</td> <td>±0,2 % av slutv.</td> <td>±0,1 % av slutv.</td> <td>±0,5 Pa (0 ... 20 Pa) ±0,5 Pa + 0,5% av mv (20,1 ... 250 Pa)</td> <td>±0,1 % av slutv.</td> <td>±0,05 % av slutv.</td> </tr> <tr> <td>Upplösning</td> <td>0,01 hPa</td> <td>0,01 hPa</td> <td>0,1 Pa</td> <td>0,1 hPa</td> <td>0,1 hPa</td> </tr> <tr> <td>Dimensions</td> <td>219 x 68 x 50 mm</td> <td>219 x 68 x 50 mm</td> <td>219 x 68 x 50 mm</td> <td>229 x 68 x 50 mm</td> <td>229 x 68 x 50 mm</td> </tr> <tr> <td>Vikt</td> <td>300 g</td> <td>300 g</td> <td>300 g</td> <td>322 g</td> <td>322 g</td> </tr> </tbody> </table>		testo 521-1	testo 521-2	testo 521-3	testo 526-1	testo 526-2	Givartyp	Piezoresistiv trycksensor	Piezoresistiv trycksensor	Piezoresistiv trycksensor	Piezoresistiv trycksensor	Piezoresistiv trycksensor	Mätområde	0 ... 100 hPa	0 ... 100 hPa	0 ... 250 Pa	0 ... 2000 hPa	0 ... 2000 hPa	Statiskt tryck	300 hPa	300 hPa	50 hPa	3000 hPa	3000 hPa	Noggrannhet	2000 hPa	2000 hPa	100 hPa	2000 hPa	2000 hPa	Noggrannhet ±1 siffror	±0,2 % av slutv.	±0,1 % av slutv.	±0,5 Pa (0 ... 20 Pa) ±0,5 Pa + 0,5% av mv (20,1 ... 250 Pa)	±0,1 % av slutv.	±0,05 % av slutv.	Upplösning	0,01 hPa	0,01 hPa	0,1 Pa	0,1 hPa	0,1 hPa	Dimensions	219 x 68 x 50 mm	219 x 68 x 50 mm	219 x 68 x 50 mm	229 x 68 x 50 mm	229 x 68 x 50 mm	Vikt	300 g	300 g	300 g	322 g	322 g
	testo 521-1		testo 521-2	testo 521-3	testo 526-1	testo 526-2																																																		
Givartyp	Piezoresistiv trycksensor	Piezoresistiv trycksensor	Piezoresistiv trycksensor	Piezoresistiv trycksensor	Piezoresistiv trycksensor																																																			
Mätområde	0 ... 100 hPa	0 ... 100 hPa	0 ... 250 Pa	0 ... 2000 hPa	0 ... 2000 hPa																																																			
Statiskt tryck	300 hPa	300 hPa	50 hPa	3000 hPa	3000 hPa																																																			
Noggrannhet	2000 hPa	2000 hPa	100 hPa	2000 hPa	2000 hPa																																																			
Noggrannhet ±1 siffror	±0,2 % av slutv.	±0,1 % av slutv.	±0,5 Pa (0 ... 20 Pa) ±0,5 Pa + 0,5% av mv (20,1 ... 250 Pa)	±0,1 % av slutv.	±0,05 % av slutv.																																																			
Upplösning	0,01 hPa	0,01 hPa	0,1 Pa	0,1 hPa	0,1 hPa																																																			
Dimensions	219 x 68 x 50 mm	219 x 68 x 50 mm	219 x 68 x 50 mm	229 x 68 x 50 mm	229 x 68 x 50 mm																																																			
Vikt	300 g	300 g	300 g	322 g	322 g																																																			
Nättaggregat För nätdrift och laddning av ackumulatorer i instrumentet	0554 0088																																																							
TopSafe (skyddsfodral) Med bärm, bänkstativ och magnet. Skyddar instrumentet mot damm, stötar och repor.	0516 0446																																																							
IR-skrivare med en rulle skrivarpapper och fyra AA-batterier Skriver ut mätvärden på platsen	0554 0547																																																							
Laddare till skrivare (med 4 standardackumulatorer) Ackumulatorerna laddas externt	0554 0110																																																							
Extra skrivarpapper till skrivare (6 rullar)	0554 0569																																																							
Extra skrivarpapper till skrivare (6 rullar)	0554 0568																																																							
Dokumentation av mätdata som är läsbar upp till 10 år																																																								
ComSoft 3 Professional – med datahantering Med databas, analys- och grafikfunktion, dataanalys, tendenskurva	0554 0830																																																							
RS232-kabel Ansluter instrumentet till PC:n (1,8 m) för dataöverföring	0409 0178																																																							
Ethernet-adapter, RS 232 - Ethernet inkl. drivrutin och nättaggregat Underlättar datakommunikation i nätverk	0554 1711																																																							
Serviceväska För mätinstrument, givare, pitotrör (prandtlrör) och tillbehör	0516 0527																																																							
Systemväska För mätinstrument, givare, rakt pitotrör eller pitot-/prandtlrör och tillbehör	0516 0526																																																							
ACK-kalibreringsbevis/Tryck Differenstryck, noggrannhet < 0,1 (% av slutvärdet)	0520 0205																																																							
ACK-kalibreringsbevis/Tryck Differenstryck, noggrannhet 0,1 ... 0,6 (% av slutvärdet)	0520 0215																																																							
ACK-kalibreringsbevis/Tryck Differenstryck, noggrannhet > 0,6 (% av slutvärdet)	0520 0225																																																							
ACK-kalibreringsbevis/Tryck Absoluttryck, noggrannhet 0,1 ... 0,6 (% av slutvärdet)	0520 0212																																																							
ISO-kalibreringscertifikat/Tryck Differenstryck, noggrannhet < 0,1 (% av slutvärdet)	0520 0035																																																							
ISO-kalibreringscertifikat/Tryck Differenstryck, noggrannhet 0,1 ... 0,6 (% av slutvärdet)	0520 0025																																																							
ISO-kalibreringscertifikat/Tryck Differenstryck, noggrannhet > 0,1 (% av slutv.) För testo 521-3	0520 0405																																																							
ISO-kalibreringscertifikat/Tryck Differenstryck, noggrannhet 0,1 ... 0,6 (% av slutv.)	0520 0005																																																							
ISO-kalibreringscertifikat/Tryck Absoluttryck, noggrannhet 0,1 ... 0,6 (% av slutvärdet)	0520 0125																																																							
ISO-kalibreringscertifikat/Temperatur För luft-/doppgivare. Kalibreringspunkter: -18°C, 0°C, +60°C	0520 9001																																																							
ISO-kalibreringscertifikat/Temperatur Mätinstrument med luft-/doppgivare. Kalibreringspunkter: 0°C, +150°C, +300°C	0520 9021																																																							
ISO-kalibreringscertifikat/Temperatur Mätinstrument med yttemperaturgivare. Kalibreringspunkter: +60°C, +120°C, +180°C	0520 0071																																																							
ACK-kalibreringsbevis/Temperatur IR-givare. Kalibreringspunkter: -20°C, 0°C, +60°C	0520 0211																																																							
ACK-kalibreringsbevis/Temperatur Yttemperaturgivare för anläggning. Kalibreringspunkter: +100°C, +200°C, +300°C	0520 0271																																																							
ISO-kalibreringscertifikat/Ström och spänning	0520 1000																																																							

Gemensamma produktdata:				
Givartyp	Piezoresistiv trycksensor för extern tryckgivare	Keramisk sensor för extern tryckgivare	NTC	
Mätområde	0 ... 2000 hPa	-1 ... 400 bar	-40 ... +150 °C	
Noggrannhet * ±1 siffror	±0,1 % of mv	±0,2 % av slutv.	±0,2 °C (-10 ... +50 °C) ±0,4 °C (övriga områden)	
Upplösning	0,1 Pa (0638 1347) 0,001 hPa (0638 1447) 0,01 hPa (0638 1547) 0,1 hPa (0638 1647; 0638 1747; 0638 1847)	0,01 bar	0,1°C	
Givartyp	Typ K (NiCr-Ni)	Spänningsmätning (0554 0007)	Strömmätning (0554 0007)	Strömmätning (0554 0528)
Mätområde	-200 ... +1370 °C	0 ... 10 V	0 ... 20 mA	0 ... 20 mA
Noggrannhet * ±1 siffror	±0,4 °C (-100 ... +200 °C) ±1 °C (övr. omr.)	±0,01 V	±0,04 mA	Se givardata
Upplösning	0,1°C	0,01 V	0,01 mA	0,01 mA
Driftstemp. (kompenserat)	0 ... +50 °C		Ansl.	Slang: inv. Ø 4 mm utv. Ø 6 mm
Förvaringstemp.	-20 ... +70 °C		Material/hus	ABS
Batterityp	9 V (6LR61)		Minne	100 kB (motsv. c:a 25 000 mätningar)
Strömförsörjning	Batteri/ackumulator, Nättaggregat 12 V		PC	RS232-interface
Batteriliv	Kontinuerlig drift med intern tryckgivare: 30 tim Med ackumulator: 10 tim Med zink/kol-batteri: 18 tim		Fler funktioner	Nätanslutning och ackumulatorladdning i instrumentet Automatisk igenkänning av alla anslutna givare
Display	LCD-display med symboler, 7 segment och punktmatrix		Garanti	2 år
Uppdateringsintervall för display	2 ggr per sekund, 4 ggr per sekund för snabb mätning			

* Siffrorna för noggrannhet gäller enbart för instrumentet (utan anslutna givare).



Nordtec Instrument AB

Box 12036, 402 41 Göteborg
Majnabbe, (Tysklandsterminalen) Göteborg

Nordtec Tel: 031-704 10 70
Nordtec Fax: 031-12 50 42
E-post: nordtec@nordtec.se
www.nordtec.se